

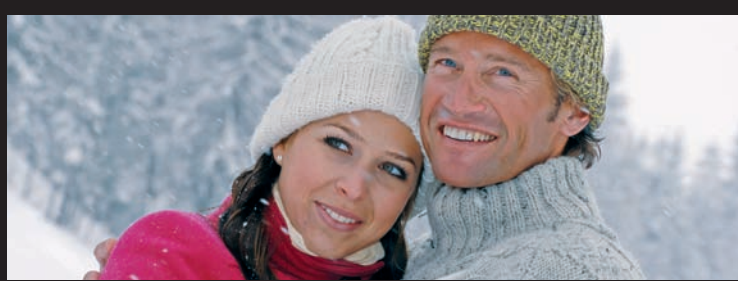
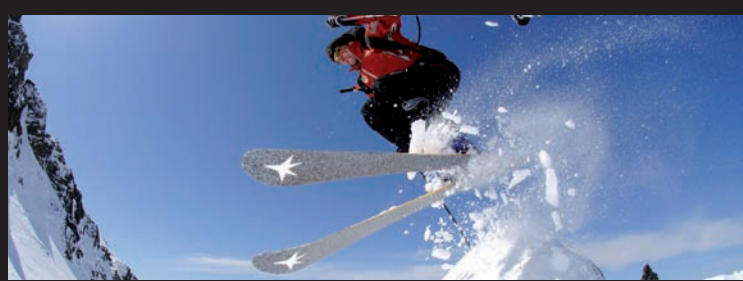


BIKEPARADIES Kitzbüheler Alpen Brixental · Über 812 km markierte Rad- und Mountainbikestrecken mit insgesamt 32.296 Höhenmeter



**ALPENHOTEL**  
**LANDHAUS**  
**KÜCHL** ★★★

Familie Michael Küchl  
Brandseitweg 34 · 6365 Kirchberg/T. · Österreich  
Tel. +43 5357 2776 · Fax. +43 5357 2776 40  
info@kuechl.at · www.kuechl.at



**Wintersaison 2010/2011**

	Hauptsaison 18.12.2010 11.03.2011	Nebensaison 10.12. - 17.12.2010 13.03. - 10.04.2011
<b>DZ Sonnberg</b> ca. 15 bis 17 m <sup>2</sup> , inkl. HP	59,-	55,-
<b>DZ Fleckalm</b> ca. 21 m <sup>2</sup> , inkl. HP	63,-	59,-
<b>Suite Kitzbüheler Horn</b> ca. 28 m <sup>2</sup> , inkl. HP	66,-	62,-

**Kinderermäßigung:** 100 % ( 0 bis 2 Jahre)  
70 % ( 3 bis 5 Jahre)  
50 % ( 6 bis 15 Jahre)  
20 % (16 bis 19 Jahre)

Die Preise verstehen sich pro Person und Nacht bei mindestens 2 Personen im Zimmer inkl. HP, wenn nur mit Frühstück gebucht wird, werden € 6,- pro Person und Nacht abgezogen. Alle Zimmer sind mit DU/WC, Haarfön, Safe, Radio, Sat-TV, Telefon und Balkon ausgestattet.

**Schneespaßpauschale:** (08.01. – 05.02. und 12. – 26.03.2011)  
7 Übernachtungen mit Halbpension inklusive 6-Tages-Skipass ab € 532,- pro Erwachsener (€ 290,- pro Kind, Jahrgang 2004 bis 1995).

**Christkindlwoche:** (11. – 19.12.2010)  
7 Übernachtungen mit Halbpension inklusive 6-Tages-Skipass ab € 499,- pro Erwachsener (€ 240,- pro Kind, Jahrgang 2004 bis 1995).

**Osterhasenpauschale:** (16.04. – 30.04.2011)  
7 Übernachtungen mit Halbpension inklusive 6-Tages-Skipass ab € 431,- pro Erwachsener (€ 230,- pro Kind, Jahrgang 2004 bis 1995).

An- und Abreise bei den Pauschalen ausschließlich am Samstag und nur inkl. Halbpension möglich. Skipass gültig für Skigebiet Kitzbühel – Pass Thurn.

Die Skipiste (Beschneigungsanlage) zur Fleckalmbahn geht direkt am Haus vorbei. Skiraum mit abschließbaren Skihalterungen und natürlich auch einem Skischuhrockner. Für unsere kleinen Gäste haben wir ein großes Spielzimmer, einen Fernsehraum mit einer Sony Playstation.

**Sommersaison 2010**

	Hauptsaison 03.07.– 27.08.2010	Nebensaison 12.05. – 02.07.2010 28.08. – 10.10.2010
<b>DZ Sonnberg</b> ca. 15 bis 17 m <sup>2</sup> , inkl. HP	42,-	38,-
<b>DZ Fleckalm</b> ca. 21 m <sup>2</sup> , inkl. HP	46,-	42,-
<b>Suite Kitzbüheler Horn</b> ca. 28 m <sup>2</sup> , inkl. HP	49,-	45,-
<b>Appartement</b> (ebenerdig) ca. 28 m <sup>2</sup> DU/WC, Fön, Radio, Safe, SAT-TV, Telefon, Terrasse, separater Eingang	42,-	38,-
<b>Familiensuite</b> ca. 32 m <sup>2</sup> , mit Schiebeelement bzw. Verbindungstür, DU/WC, Fön, Ra- dio, Safe, SAT-TV, Telefon, Balkon	49,-	45,-

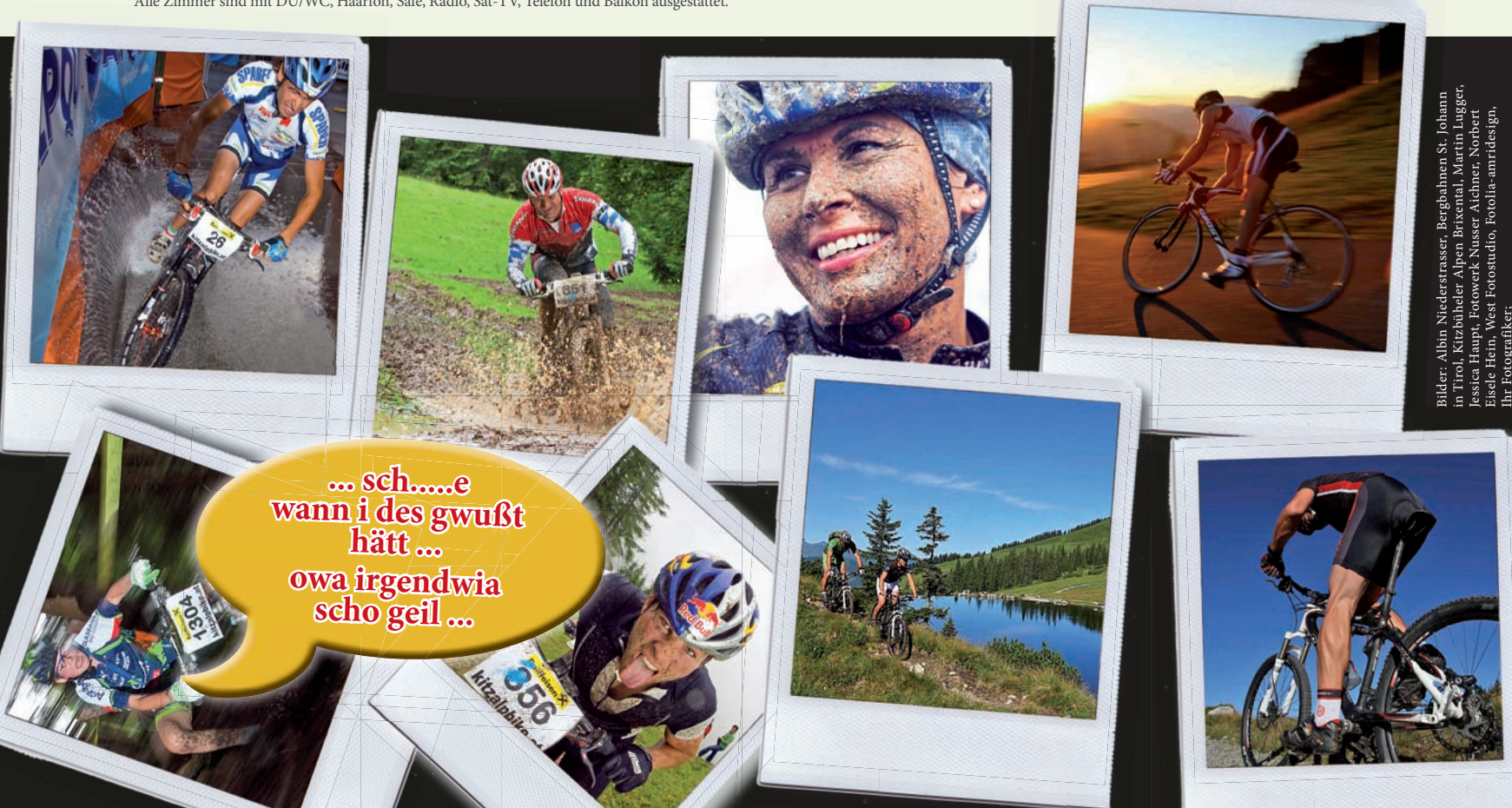
**Kinderermäßigung:** 100 % ( 0 bis 5 Jahre)  
70 % ( 6 bis 12 Jahre)  
50 % (13 bis 15 Jahre)  
20 % (16 bis 19 Jahre)  
Ermäßigungen gültig nur im Sommer!

Die Preise verstehen sich pro Person und Nacht bei mindestens 2 Personen im Zimmer inkl. HP, wenn nur mit Frühstück gebucht wird, werden € 6,- pro Person und Nacht abgezogen. Alle Zimmer sind mit DU/WC, Haarfön, Safe, Radio, Sat-TV, Telefon und Balkon ausgestattet.

**Familienhit** 12.05. – 10.10.2010  
2 Erwachsene mit 1 bis 2 Kinder (0–14 Jahre)  
für 7 Übernachtungen in der Familiensuite, ca. 32 m<sup>2</sup>, mit Schiebeelement bzw. Verbindungstüre, zum Abtrennen der Zimmer, mit DU/WC, Fön, Safe, Radio, 2x SAT-TV und Telefon, Balkon – € 580,- pro Familie in der Nebensaison bzw. € 700,- pro Familie in der Hauptsaison.

**Wanderpauschale** 12.05. – 10.10.2010  
7 Übernachtungen im Doppelzimmer Sonnberg, inklusive Wanderkarte und geführte Touren mit TVB Wanderprogramm (für evtl. Unkosten für Taxi oder Seilbahnen ist selbst aufzukommen) € 260,- pro Person in der Nebensaison, € 290,- pro Person in der Hauptsaison

**Goldener Herbst 2010** 26.09. – 10.10.2010  
„Nimm 7 zahl 6“ – d. h. wenn Sie in dieser Zeit 7 Übernachtungen inkl. HP buchen, zahlen Sie nur für 6!  
1 Glas Prosecco am Ankunftsabend ab € 228,- pro Person



...sch.....e  
wann i des gwußt  
hätt ...  
owa irgendwia  
scho geil ...

Bilder: Albin Niederstrasser, Bergbahnen St. Johann in Tirol, Kitzbüheler Alpen Brixental, Martin Jagger, Jessica Haupt, Fotowerk Nasser Aichner, Norbert Eisele Hein, West Fotostudio, Fotolia-amrtdesign, Ihr Fotografiker.

# Erlebe die faszinierende Bergwelt mit dem Bike



## Alpenhotel/Landhaus „Küchl“ – ein wahrer Familienbetrieb in purer Natur Tirol.

Unweit des etwas „mondänen“ Kitzbühel, liegt mitten von Wiesen, Wäldern und Bergen – quasi in freier Natur – eine Oase der Ruhe und Geborgenheit. Ob „Jung oder Alt“ jeder kann hier Ferien genießen, wie man es noch von früher kennt. Wichtig ist die persönliche Ansprache und Umsorgtheit durch die Gastgeberfamilie Michael Küchl. Es ist Urlaub für Körper, Leib und Seele auf dem Lande, ich denke dabei auch gerade an die Kinder. Ein Kleintiergehege kennen so manche Stadtbewohner nicht. Als Facharzt für Naturheilverfahren, Sportmedizin und Verfechter gesunder Lebensweise (Wellness), begrüße ich vor allem, dass Michael Küchl eine kleine, aber äußerst moderne Wellnessanlage besitzt. Von Sauna (Finnische & Bio kombinierbar), Dampfbad, Solarium, Infrarotkabine, Wärmebank, Ruheraum ist alles vorhanden.



Ganz besonders sei auf das äußerst heilsame „Grander Wasser“ hingewiesen. Dieses H<sup>2</sup>O hat nicht jedes Hotel. Man sollte sich über die positiven Aspekte für Gesundheit im „Küchl“ selbst überzeugen. Zusätzlich werden zahlreiche physiotherapeutische Anwendungen/Massagen dort dargeboten. Sport gibt es genügend in Kirchberg. Biken, Baden, Golf, Tennis, Bergsteigen und herrlich geführte Wanderungen. Grossen Wert legen die Gastgeber auf ihre gute, schmackhafte Küche. „Unser Fleisch, Milch und Gemüse sind Qualitätswaren“, sagt mit etwas berechtigtem Stolz, Michael Küchl. Ein reichhaltiges Frühstücksbuffet, lässt jeden neuen Tag beginnen. Wirklich eine der besten Adressen um Urlaub zu machen. Gehen Sie mal die Tiere streicheln, es ist wahrlich eine Freude.

**Kurz-Vita:** Dr. Med. Hans-Peter Legal

## Bike-Pauschalen:

### Bikepauschale 3 Übernachtungen

im Doppelzimmer Sonnberg:

inklusive HP; mit DU/WC, Radio, SAT-TV, Telefon, Balkon, 2x Energiepaket; Mountainbikekarte vom Gebiet sowie 1 professionell geführte Mountainbiketour € 145,- in der Nebensaison (Juni + Sept.) bzw. € 155,- in der Hauptsaison (Juli + August).

### Bikepauschale 4 Übernachtungen

im Doppelzimmer Sonnberg:

von Sonntag bis Donnerstag inklusive HP; mit DU/WC, Radio, SAT-TV, Telefon, Balkon, 3x Energiepaket; Mountainbikekarte vom Gebiet sowie 2 professionell geführte Mountainbiketouren € 235,- in der Nebensaison (Juni + Sept.) bzw. € 255,- in der Hauptsaison (Juli + August).

### Bikepauschale 7 Übernachtungen

im Doppelzimmer Sonnberg

mit HP, inklusive 6x Energiepaket, Mountainbikekarte vom Gebiet sowie 3 professionell geführte Mountainbiketouren und 1 Fahrtechnikworkshop in der Nebensaison (Juni + Sept.) € 380,- pro Person und € 410,- pro Person in der Hauptsaison (Juli + August).

- Versperrebare Radabstellplätze, Radreinigungs- und -reparaturplatz, entsprechendes Kartenmaterial, Infos über geführte Touren und Veranstaltungen
- Auf Sportler abgestimmtes Verpflegungsangebot, geführte Biketouren und Fahrtechniktraining mit der „Bike-Academy“ (mindestens zwei Leistungsgruppen).

### 3-Tages-Pauschale Donnerstag bis Sonntag

im Doppelzimmer „Sonnberg“:

3 Übernachtungen im Doppelzimmer Sonnberg inklusive HP und 1 Glas Prosecco; mit DU/WC, Fön, Radio, Safe, SAT-TV, Telefon, Balkon pro Person in der Nebensaison € 114,- / € 126,- pro Person in der Hauptsaison.

### 4-Tages-Pauschale Sonntag bis Donnerstag

im Doppelzimmer „Sonnberg“:

4 Übernachtungen im Doppelzimmer Sonnberg inklusive HP und 1 Glas Prosecco; mit DU/WC, Fön, Radio, Safe, SAT-TV, Telefon, Balkon pro Person in der Nebensaison € 140,- und € 160,- pro Person in der Hauptsaison.

**SOMMER 2010**

KAFFEE, TEE, SAFT und KUCHEN am Nachmittag (von 15.30 bis 17.00 Uhr) im HP-Preis und bei allen Pauschalen inklusiv!



[www.mountainbike-urlaub.at](http://www.mountainbike-urlaub.at)



jo des muas  
so sei...  
\*gg\*

meine Wad'l  
brennen!